

Central de Alarme Monitorada 8 Zonas RF IP

PST-ACM-8ZIPRF

Visualize o manual completo em:



Parabéns, você acaba de adquirir um produto Positivo Tecnologia!

Este produto foi desenvolvido para que você possa cuidar de sua própria segurança de forma independente.

2. CUIDADOS E SEGURANÇA

- Adote todas as orientações contidas no manual para efetuar a montagem e instalação do item;
- Uso exclusivamente em ambientes internos.

3. INSTALAÇÃO

3.1 SIRENE

- Nos terminais SIR+ e SIR-, a central disponibiliza ao instalador uma tensão de 13,8 V e 2,5A com a bateria conectada, para a instalação da sirene. Essa saída tem uma proteção contra curto-circuito ou corte de sirene quando programada. Para que a supervisão de sirene funcione corretamente, conecte um resistor de 1K em paralelo, o mais próximo possível da sirene.

3.2 SAÍDA DE ALIMENTAÇÃO AUXILIAR E BARRAMENTO

- A saída auxiliar permite no máximo 1,2A. Nos terminais (+) e (c), a central disponibiliza ao instalador uma tensão de 13,8V para os sensores que podem ser ligados à central. O barramento disponibiliza nos terminais VM e PR uma tensão de 12V e no VD e AM a tensão é de aproximadamente 3,8V.

3.3 SAÍDAS PROGRAMÁVEIS (PGM1 E PGM2)

- A central possui duas saídas programáveis. Essas saídas disponibilizam uma tensão negativa de no máximo 100mA para a ligação de um relé que fará o acionamento de equipamentos para automação. A PGM1 pode ser programada para funcionar como a segunda sirene, utilizando um relé para o acionamento.

3.4 BATERIA

- Conectar corretamente os fios com terminais positivo (vermelho) e negativo (preto) disponíveis na placa aos polos da bateria.

3.5 REDE ELÉTRICA

- Conectar o chicote elétrico (conector com fios cinza que acompanha o kit) na placa e fazer a emenda junto a rede elétrica. Ao ser energizada, o led vermelho começa a piscar.

Canais de Atendimento

Para que seu atendimento seja ágil, tenha sempre em mãos o número de série do seu Produto e a Nota Fiscal de compra.

Pela Internet: www.positivoseg.com.br
Via E-mail: pelo endereço positivoseg@positivo.com.br
Via Whatsapp: (41) 3316-7421

Se suas dúvidas não forem solucionadas pelos canais acima, ligue para a Central de Relacionamento Positivo: **0800-727-5137**, de segunda a sexta-feira, exceto feriados, das 8 às 19 horas, e aos sábados das 8 às 14 horas (horário de Brasília). A Central de Relacionamento Positivo prestará o devido suporte e, se necessário, em caso de problemas no hardware, indicará a revenda autorizada POSITIVO para iniciar o processo de reparo ou troca do produto.

CUIDADOS E ALERTAS PARA ASSEGURAR O CORRETO FUNCIONAMENTO DE SEU PRODUTO

Instalação: você adquiriu um produto Positivo com propósito de aprimorar a segurança e/ou monitoramento de sua residência, local de trabalho ou outro ambiente. A Positivo fornece única e exclusivamente o equipamento, não sendo responsável pela instalação do mesmo no local desejado. É de sua completa e integral responsabilidade a execução da instalação do equipamento, seja de forma própria ou mediante a contratação de profissional capaz e tecnicamente qualificado para isso. A Positivo não se responsabiliza por erros realizados durante a instalação que possam comprometer a efetividade do equipamento e, tão pouco, erros que acabem danificando o produto.

Garanta que a instalação do produto seja feita em local fixo e estável, pois a queda pode gerar danos ao equipamento. O produto deve ser instalado em local protegido contra exposição a chuvas, ventanias, substâncias inflamáveis, explosivas e/ou corrosivas, bem como não aponte a câmera diretamente para a luz solar, pois pode acarretar danos ao sensor de imagem, causando distorções nas imagens. Não instale a câmera em locais onde a temperatura interna do equipamento exceda os níveis acima e abaixo do permitido nas especificações técnicas.

Energia e elétrica: Esse produto deve ser utilizado com a fonte de alimentação de energia que o acompanha, podendo haver prejuízos ao seu correto funcionamento a utilização de outra fonte de energia. Adicionalmente, relembramos que a instalação e a operação do produto devem ser realizadas em conformidade com as normas de segurança elétrica local. Não sobrecarregue as tomadas elétricas e extensões, isso pode causar incêndio ou choque elétrico. A Positivo não se responsabiliza por incêndios ou choques elétricos causados por manuseio e/ou instalações inapropriadas.

3.6 FIXAÇÃO

- Escolha um local arejado para a fixação da caixa da central, onde exista energia elétrica, internet e NÃO VISÍVEL A PESSOAS ESTRANHAS;
- Ao fazer a instalação de sensores e periféricos, procure não deixar os fios passando sobre a placa;
- Fazer a furação no local onde deseja posicionar a central e com o kit de instalação, parafusar o painel na superfície, tomando cuidado sempre para não esmagar os fios;
- Conectar o cabo de rede UTP ao conector da central e verificar se acende o led laranja e o led verde começa a piscar, indicando que ocorreu a conexão.

4. COMPATIBILIDADE

4.1 CONTROLES REMOTOS

- Os controles remotos compatíveis com a central são: PST-ACR-2033 e 2033R

4.2 SENSORES

- Os sensores compatíveis com a central são: Sensor magnético PST-XAS-2033 e Sensor Infravermelho PST-IVP-2033.

5. CADASTROS (VIA TECLADO)

Para cadastrar o controle remoto 1, digite:

ENT + 5353 + ENT + 765 pressione o botão do controle remoto e em seguida pressione ENT para confirmar.

[1200] Modo de cadastro automático [_ _ _] Padrão - 000

Programar 001 para entrar no modo de cadastro automático (da mesma forma que pressionar a chave de cadastro). Programar 000 para sair do modo de cadastro. O valor dessa função reflete se o receptor está no modo de cadastro automático ou não. Pressione o botão do controle remoto.

Para cadastrar sensores via teclado.

[701 A 732] [_ _ / _ _ / _ _ / _ _] Número de série dos sensores (32 sensores) Padrão: 00000000

Para cadastrar o sensor, digite:

ENT + 5353 + ENT + 701 efetue duas transmissões. Para isso pressione e em seguida solte a chave de tamper (Sensor PST-IVP-2033) ou aproxime o magnético do sensor e depois afaste-o (Sensor Magnético PST-XAS-2033). Pressione ENT para confirmar.

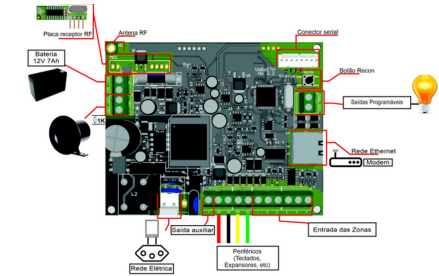
Não faça conexões não recomendadas pelo fabricante, pois há risco de incêndios, choque elétrico ou ferimentos.

Manuseio: ao manusear e/ou transportar o produto, tome os devidos cuidados com o equipamento para evitar danos causados por peso, vibrações ou respingos de água durante o transporte, armazenagem e/ou instalação. Em hipótese alguma desmonte o produto e não toque suas partes internas, o que automaticamente acarretará a perda de garantia. Não exponha o produto a choques e/ou vibrações. Caso identifique algum problema com o produto, não tente consertar o equipamento, abrindo ou removendo a tampa ou qualquer outro componente, pois, além de perder a garantia, pode representar perigo. Deixe que toda assistência seja feita por nossa rede autorizada.

Armazene a embalagem: recomendamos que realize a guarda cuidadosa da embalagem original do produto, caso haja a necessidade de envio do produto para análise de garantia ou para eventual transporte particular para instalação em outro local. Esta recomendação é feita em virtude de embalagens diferentes da original poderem causar danos ao dispositivo durante o transporte.

Infortúnios: Ao adquirir este produto você está ciente que o equipamento é um meio eletrônico de monitoramento e que pode contribuir para sua segurança e inibição de atuação de meliantes. Contudo, a Positivo, em hipótese alguma, se responsabiliza e/ou emite garantia para infortúnios como roubo e furto ou, ainda, o não armazenamento das imagens, não sendo o produto uma garantia de não ocorrência de delitos ou qualquer outro evento indesejado.

1. APRESENTAÇÃO DA CENTRAL



P[1200] Modo de cadastro automático [_ _ _] Padrão - 000

Programar 001 para entrar no modo de cadastro automático (da mesma forma que pressionar a chave de cadastro). Programar 000 para sair do modo de cadastro. O valor dessa função reflete se o receptor está no modo de cadastro automático ou não. Efetue duas transmissões.

IP (ETHERNET)

[051] [_ _ _ _ _ _ _ _] Endereço IP na Rede Padrão: 010.001.001.169
 [052] [_ _ _ _ _ _ _ _] Endereço IP do gateway Padrão: 010.001.001.001
 [053] [_ _ _ _ _ _ _ _] Máscara de Rede Padrão: 255.255.255.000

SENHAS

[220] [_] Número de Dígitos das Senhas Padrão: 4 (4 dígitos)
 [221] [_ _ _ _ _ _ _ _] Senha de Programação Padrão: 535353
 [352] [_ _ _ _ _ _ _ _] Senha de Download Padrão: 363636 (6 dígitos)

6. RESET

6.1 RESET DAS SENHAS MESTRE E DE PROGRAMAÇÃO

Para que as senhas mestre e de programação voltem para os valores de fábrica siga os passos:

- Alimente a central (o reset só funciona nos primeiros 4 minutos);
- Mantenha o botão Multifuncional pressionado por 10 segundos;
- O led de status da central vai piscar lentamente;
- Solte o botão.

Após esse procedimento as senhas retornam ao padrão de fábrica:

Senha de Programação: 5353 Senha Master 001: 1515

6.2 RESET TOTAL DA PROGRAMAÇÃO

Para que os valores de todas as funções voltem para os padrões de fábrica siga os passos:

- Alimente a central. Mantenha o botão multifuncional pressionado por 20 segundos. Em 10 segundos, o led começa a piscar indicando que houve reset das senhas, aguarde mais 10 segundos sem soltar o botão;
- O led fica aceso indicando que o equipamento está retornando aos valores de fábrica. Solte o botão. AGUARDE O LED VOLTAR A PISCAR PARA RETIRAR A ALIMENTAÇÃO, caso contrário o reset não será completado.

OBS: No reset total todas as senhas também voltam aos valores de fábrica.

ISENÇÃO DE RESPONSABILIDADE, AVISOS DE SEGURANÇA E CERTIFICADO DE GARANTIA

Declaração de direitos autorais

Nenhuma parte deste manual pode ser copiada, reproduzida, traduzida ou distribuída de qualquer forma ou por qualquer meio sem o consentimento prévio por escrito de nossa empresa (referidos como nós).

O produto descrito neste manual pode conter software proprietário de nossa empresa e seus possíveis licenciadores. A menos que permitido, ninguém tem permissão para copiar, distribuir, modificar, abstrair, descompilar, desmontar, descriptografar, fazer engenharia reversa, alugar, transferir ou sublicenciar o software de qualquer forma ou por qualquer meio.

Declaração de Conformidade de Exportação

Nossa empresa cumpre as leis e regulamentações de controle de exportação aplicáveis em todo o mundo, incluindo as da República Popular da China e dos Estados Unidos, e cumpre as regulamentações relevantes relacionadas à exportação, reexportação e transferência de hardware, software e tecnologia. Em relação ao produto descrito neste manual, nossa empresa pede que você entenda completamente e cumpra rigorosamente as leis e regulamentos de exportação aplicáveis em todo o mundo.

Lembrete de proteção de privacidade

Nossa empresa cumpre as leis de proteção de privacidade apropriadas e está comprometida em proteger a privacidade do usuário. Você pode querer ler nossa política de privacidade completa em nosso site e conhecer as formas como processamos suas informações pessoais. Esteja ciente de que o uso do produto descrito neste manual pode envolver a coleta de informações pessoais, como rosto, impressão digital, número da placa, e-mail, número de telefone, GPS. Cumpra as leis e regulamentos locais ao usar o produto.

Sobre este manual

-Este manual descreve a vários modelos de produtos, e as fotos, ilustrações, descrições, etc., neste manual podem ser diferentes das aparências, funções, recursos etc. reais do produto.

-Este manual destina-se a várias versões de software e as ilustrações e descrições neste manual podem ser diferentes da GUI e das funções reais do software.

-Apesar de nossos melhores esforços, erros técnicos ou tipográficos podem existir neste manual. Nossa empresa não pode ser responsabilizada por tais erros e se reserva o direito de alterar o manual sem aviso prévio.

-Os usuários são totalmente responsáveis pelos danos e perdas decorrentes de operação/instalação inadequada.

-A nossa empresa reserva-se ao direito de alterar qualquer informação contida neste manual sem qualquer aviso ou indicação prévia. Devido a motivos como atualização da versão do produto ou requisitos regulamentares das regiões relevantes, este manual será atualizado periodicamente.

Este manual contém informações importantes sobre o uso e a manutenção do produto. Leia-o cuidadosamente antes de usar o produto.

Este manual contém informações importantes sobre o uso e a manutenção do produto. Leia-o cuidadosamente antes de usar o produto.

Este manual contém informações importantes sobre o uso e a manutenção do produto. Leia-o cuidadosamente antes de usar o produto.

Este manual contém informações importantes sobre o uso e a manutenção do produto. Leia-o cuidadosamente antes de usar o produto.

Este manual contém informações importantes sobre o uso e a manutenção do produto. Leia-o cuidadosamente antes de usar o produto.

Este manual contém informações importantes sobre o uso e a manutenção do produto. Leia-o cuidadosamente antes de usar o produto.

Este manual contém informações importantes sobre o uso e a manutenção do produto. Leia-o cuidadosamente antes de usar o produto.

Este manual contém informações importantes sobre o uso e a manutenção do produto. Leia-o cuidadosamente antes de usar o produto.

Este manual contém informações importantes sobre o uso e a manutenção do produto. Leia-o cuidadosamente antes de usar o produto.

Este manual contém informações importantes sobre o uso e a manutenção do produto. Leia-o cuidadosamente antes de usar o produto.

Este manual contém informações importantes sobre o uso e a manutenção do produto. Leia-o cuidadosamente antes de usar o produto.

Este manual contém informações importantes sobre o uso e a manutenção do produto. Leia-o cuidadosamente antes de usar o produto.

Este manual contém informações importantes sobre o uso e a manutenção do produto. Leia-o cuidadosamente antes de usar o produto.

Este manual contém informações importantes sobre o uso e a manutenção do produto. Leia-o cuidadosamente antes de usar o produto.

Este manual contém informações importantes sobre o uso e a manutenção do produto. Leia-o cuidadosamente antes de usar o produto.

Este manual contém informações importantes sobre o uso e a manutenção do produto. Leia-o cuidadosamente antes de usar o produto.

Este manual contém informações importantes sobre o uso e a manutenção do produto. Leia-o cuidadosamente antes de usar o produto.

Este manual contém informações importantes sobre o uso e a manutenção do produto. Leia-o cuidadosamente antes de usar o produto.

Este manual contém informações importantes sobre o uso e a manutenção do produto. Leia-o cuidadosamente antes de usar o produto.

Este manual contém informações importantes sobre o uso e a manutenção do produto. Leia-o cuidadosamente antes de usar o produto.

Este manual contém informações importantes sobre o uso e a manutenção do produto. Leia-o cuidadosamente antes de usar o produto.

Este manual contém informações importantes sobre o uso e a manutenção do produto. Leia-o cuidadosamente antes de usar o produto.

Este manual contém informações importantes sobre o uso e a manutenção do produto. Leia-o cuidadosamente antes de usar o produto.

Este manual contém informações importantes sobre o uso e a manutenção do produto. Leia-o cuidadosamente antes de usar o produto.

Este manual contém informações importantes sobre o uso e a manutenção do produto. Leia-o cuidadosamente antes de usar o produto.

Este manual contém informações importantes sobre o uso e a manutenção do produto. Leia-o cuidadosamente antes de usar o produto.

Este manual contém informações importantes sobre o uso e a manutenção do produto. Leia-o cuidadosamente antes de usar o produto.

Este manual contém informações importantes sobre o uso e a manutenção do produto. Leia-o cuidadosamente antes de usar o produto.

Este manual contém informações importantes sobre o uso e a manutenção do produto. Leia-o cuidadosamente antes de usar o produto.

Este manual contém informações importantes sobre o uso e a manutenção do produto. Leia-o cuidadosamente antes de usar o produto.

Isenção de responsabilidade

-Na medida permitida pela lei aplicável, em nenhum caso nossa empresa será responsável por quaisquer danos especiais, incidentais, indiretos ou consequentes, nem por qualquer perda de lucros, dados e documentos.

-O produto descrito neste manual é fornecido "no estado em que se encontra". A menos que exigido pela lei aplicável, este manual é apenas para fins informativos, e todas as declarações, informações e recomendações neste manual são apresentadas sem garantia de qualquer tipo, expressa ou implícita, incluindo, mas não limitado a comercialização, satisfação com a qualidade, adequação a um propósito específico e não infração.

-Os usuários devem assumir total responsabilidade e todos os riscos para conectar o produto à rede elétrica e Internet, incluindo, mas não limitado a, ataque de rede, hacking e vírus. Recomendamos fortemente que os usuários tomem todas as medidas necessárias para aumentar a proteção da rede, dispositivo, dados e informações pessoais. Nossa empresa se isenta de qualquer responsabilidade relacionada a isso, mas fornecerá prontamente o suporte necessário relacionado à segurança.

-Na medida em que não seja proibido pela lei aplicável, em nenhum caso nossa empresa e seus funcionários, licenciantes, subsidiárias e afiliadas serão responsáveis por resultados decorrentes do uso ou incapacidade de usar o produto ou serviço, incluindo, sem limitação, perda de lucros e quaisquer outros danos ou perdas comerciais, perda de dados, aquisição de bens ou serviços substitutos; danos materiais, ferimentos pessoais, negócios interrompidos, perda de informações de negócios e qualquer perda especial, direta, indireta, incidental, consequente, pecuniária, de cobertura, exemplar, subsidiária, independentemente da causa e em qualquer teoria de responsabilidade, seja em contrato, responsabilidade estrita ou ato ilícito (incluindo negligência ou de outra forma) de qualquer forma fora do uso do produto, mesmo que nossa empresa tenha sido avisada da possibilidade de tais danos (exceto conforme exigido pela lei aplicável em casos envolvendo danos pessoais, danos incidentais ou subsidiários).

-Na medida permitida pela lei aplicável, em nenhum caso nossa responsabilidade total perante você por todos os danos do produto descrito neste manual (exceto conforme exigido pela lei aplicável em casos envolvendo danos pessoais) excederá a quantia de dinheiro que você pagou pelo produto.

Este manual contém informações importantes sobre o uso e a manutenção do produto. Leia-o cuidadosamente antes de usar o produto.

Este manual contém informações importantes sobre o uso e a manutenção do produto. Leia-o cuidadosamente antes de usar o produto.

Este manual contém informações importantes sobre o uso e a manutenção do produto. Leia-o cuidadosamente antes de usar o produto.

Este manual contém informações importantes sobre o uso e a manutenção do produto. Leia-o cuidadosamente antes de usar o produto.

Este manual contém informações importantes sobre o uso e a manutenção do produto. Leia-o cuidadosamente antes de usar o produto.

Este manual contém informações importantes sobre o uso e a manutenção do produto. Leia-o cuidadosamente antes de usar o produto.

Este manual contém informações importantes sobre o uso e a manutenção do produto. Leia-o cuidadosamente antes de usar o produto.

Este manual contém informações importantes sobre o uso e a manutenção do produto. Leia-o cuidadosamente antes de usar o produto.

Este manual contém informações importantes sobre o uso e a manutenção do produto. Leia-o cuidadosamente antes de usar o produto.

Este manual contém informações importantes sobre o uso e a manutenção do produto. Leia-o cuidadosamente antes de usar o produto.

Este manual contém informações importantes sobre o uso e a manutenção do produto. Leia-o cuidadosamente antes de usar o produto.

Este manual contém informações importantes sobre o uso e a manutenção do produto. Leia-o cuidadosamente antes de usar o produto.

Este manual contém informações importantes sobre o uso e a manutenção do produto. Leia-o cuidadosamente antes de usar o produto.

Este manual contém informações importantes sobre o uso e a manutenção do produto. Leia-o cuidadosamente antes de usar o produto.

Este manual contém informações importantes sobre o uso e a manutenção do produto. Leia-o cuidadosamente antes de usar o produto.

Este manual contém informações importantes sobre o uso e a manutenção do produto. Leia-o cuidadosamente antes de usar o produto.

Este manual contém informações importantes sobre o uso e a manutenção do produto. Leia-o cuidadosamente antes de usar o produto.

Este manual contém informações importantes sobre o uso e a manutenção do produto. Leia-o cuidadosamente antes de usar o produto.

Este manual contém informações importantes sobre o uso e a manutenção do produto. Leia-o cuidadosamente antes de usar o produto.

Este manual contém informações importantes sobre o uso e a manutenção do produto. Leia-o cuidadosamente antes de usar o produto.

Este manual contém informações importantes sobre o uso e a manutenção do produto. Leia-o cuidadosamente antes de usar o produto.

Este manual contém informações importantes sobre o uso e a manutenção do produto. Leia-o cuidadosamente antes de usar o produto.

Este manual contém informações importantes sobre o uso e a manutenção do produto. Leia-o cuidadosamente antes de usar o produto.

Este manual contém informações importantes sobre o uso e a manutenção do produto. Leia-o cuidadosamente antes de usar o produto.

Este manual contém informações importantes sobre o uso e a manutenção do produto. Leia-o cuidadosamente antes de usar o produto.

Este manual contém informações importantes sobre o uso e a manutenção do produto. Leia-o cuidadosamente antes de usar o produto.

Este manual contém informações importantes sobre o uso e a manutenção do produto. Leia-o cuidadosamente antes de usar o produto.

Este manual contém informações importantes sobre o uso e a manutenção do produto. Leia-o cuidadosamente antes de usar o produto.

Este manual contém informações importantes sobre o uso e a manutenção do produto. Leia-o cuidadosamente antes de usar o produto.

Este manual contém informações importantes sobre o uso e a manutenção do produto. Leia-o cuidadosamente antes de usar o produto.

Este manual contém informações importantes sobre o uso e a manutenção do produto. Leia-o cuidadosamente antes de usar o produto.

Este manual contém informações importantes sobre o uso e a manutenção do produto. Leia-o cuidadosamente antes de usar o produto.

Este manual contém informações importantes sobre o uso e a manutenção do produto. Leia-o cuidadosamente antes de usar o produto.

Este manual contém informações importantes sobre o uso e a manutenção do produto. Leia-o cuidadosamente antes de usar o produto.

Este manual contém informações importantes sobre o uso e a manutenção do produto. Leia-o cuidadosamente antes de usar o produto.

Este manual contém informações importantes sobre o uso e a manutenção do produto. Leia-o cuidadosamente antes de usar o produto.

Este manual contém informações importantes sobre o uso e a manutenção do produto. Leia-o cuidadosamente antes de usar o produto.

segurança dos dados.

-Ativar filtragem de endereço IP: permite acesso apenas a partir dos endereços IP especificados.
-Mapeamento mínimo de portas: Configure seu roteador ou firewall para abrir um conjunto mínimo de portas para a WAN e manter apenas os mapeamentos de portas necessários. Nunca defina o dispositivo como o host DMZ ou configure um NAT de cone completo.
-Desative os recursos de login automático e salvar senha: Se vários usuários tiverem acesso ao seu computador, é recomendável desativar esses recursos para evitar o acesso não autorizado.
-Escolha nome de usuário e senha discretamente: Evite usar o nome de usuário e senha de suas redes sociais, banco, conta de e-mail etc.
-Restrinja as permissões do usuário: Se mais de um usuário precisar acessar seu sistema, certifique-se de que cada usuário receba apenas as permissões necessárias.
-Desativar UPnP: Quando o UPnP está ativado, o roteador mapeará automaticamente as portas internas e o sistema encaminhará automaticamente os dados da porta, o que resulta em riscos de vazamento de dados. Portanto, é recomendável desativar o UPnP se o mapeamento de porta HTTP e TCP tiver sido ativado manualmente em seu roteador.

-SNMP: Desative o SNMP se você não o usar. Se você usá-lo, o SNMPv3 é recomendado.
-Multicast: Multicast destina-se a transmitir vídeo para vários dispositivos. Se você não usar esta função, é recomendável desativar o multicast em sua rede.

-Check logs: Verifique os logs do seu dispositivo regularmente para detectar acesso não autorizado ou operações anormais.

-Proteção física: mantenha o dispositivo em uma sala ou armário trancado para evitar acesso físico não autorizado.

-Isolare a rede de vigilância por vídeo: isolar sua rede de vigilância por vídeo com outras redes de serviço ajuda a impedir o acesso não autorizado a dispositivos em seu sistema de segurança de outras redes de serviço

Este manual contém informações importantes sobre o uso e a manutenção do produto. Leia-o cuidadosamente antes de usar o produto.

Este manual contém informações importantes sobre o uso e a manutenção do produto. Leia-o cuidadosamente antes de usar o produto.

Este manual contém informações importantes sobre o uso e a manutenção do produto. Leia-o cuidadosamente antes de usar o produto.

Este manual contém informações importantes sobre o uso e a manutenção do produto. Leia-o cuidadosamente antes de usar o produto.

Este manual contém informações importantes sobre o uso e a manutenção do produto. Leia-o cuidadosamente antes de usar o produto.

Este manual contém informações importantes sobre o uso e a manutenção do produto. Leia-o cuidadosamente antes de usar o produto.

Este manual contém informações importantes sobre o uso e a manutenção do produto. Leia-o cuidadosamente antes de usar o produto.

Este manual contém informações importantes sobre o uso e a manutenção do produto. Leia-o cuidadosamente antes de usar o produto.

Este manual contém informações importantes sobre o uso e a manutenção do produto. Leia-o cuidadosamente antes de usar o produto.

Este manual contém informações importantes sobre o uso e a manutenção do produto. Leia-o cuidadosamente antes de usar o produto.

Este manual contém informações importantes sobre o uso e a manutenção do produto. Leia-o cuidadosamente antes de usar o produto.

Este manual contém informações importantes sobre o uso e a manutenção do produto. Leia-o cuidadosamente antes de usar o produto.

Este manual contém informações importantes sobre o uso e a manutenção do produto. Leia-o cuidadosamente antes de usar o produto.

Este manual contém informações importantes sobre o uso e a manutenção do produto. Leia-o cuidadosamente antes de usar o produto.

Este manual contém informações importantes sobre o uso e a manutenção do produto. Leia-o cuidadosamente antes de usar o produto.

Este manual contém informações importantes sobre o uso e a manutenção do produto. Leia-o cuidadosamente antes de usar o produto.

Este manual contém informações importantes sobre o uso e a manutenção do produto. Leia-o cuidadosamente antes de usar o produto.

Este manual contém informações importantes sobre o uso e a manutenção do produto. Leia-o cuidadosamente antes de usar o produto.

Este manual contém informações importantes sobre o uso e a manutenção do produto. Leia-o cuidadosamente antes de usar o produto.

Este manual contém informações importantes sobre o uso e a manutenção do produto. Leia-o cuidadosamente antes de usar o produto.

Este manual contém informações importantes sobre o uso e a manutenção do produto. Leia-o cuidadosamente antes de usar o produto.

Este manual contém informações importantes sobre o uso e a manutenção do produto. Leia-o cuidadosamente antes de usar o produto.

Este manual contém informações importantes sobre o uso e a manutenção do produto. Leia-o cuidadosamente antes de usar o produto.

Este manual contém informações importantes sobre o uso e a manutenção do produto. Leia-o cuidadosamente antes de usar o produto.

Este manual contém informações importantes sobre o uso e a manutenção do produto. Leia-o cuidadosamente antes de usar o produto.

Este manual contém informações importantes sobre o uso e a manutenção do produto. Leia-o cuidadosamente antes de usar o produto.

Este manual contém informações importantes sobre o uso e a manutenção do produto. Leia-o cuidadosamente antes de usar o produto.

Este manual contém informações importantes sobre o uso e a manutenção do produto. Leia-o cuidadosamente antes de usar o produto.

Este manual contém informações importantes sobre o uso e a manutenção do produto. Leia-o cuidadosamente antes de usar o produto.

Este manual contém informações importantes sobre o uso e a manutenção do produto. Leia-o cuidadosamente antes de usar o produto.

Este manual contém informações importantes sobre o uso e a manutenção do produto. Leia-o cuidadosamente antes de usar o produto.

Este manual contém informações importantes sobre o uso e a manutenção do produto. Leia-o cuidadosamente antes de usar o produto.

Este manual contém informações importantes sobre o uso e a manutenção do produto. Leia-o cuidadosamente antes de usar o produto.

Este manual contém informações importantes sobre o uso e a manutenção do produto. Leia-o cuidadosamente antes de usar o produto.

Este manual contém informações importantes sobre o uso e a manutenção do produto. Leia-o cuidadosamente antes de usar o produto.

Este manual contém informações importantes sobre o uso e a manutenção do produto. Leia-o cuidadosamente antes de usar o produto.

Este manual contém informações importantes sobre o uso e a manutenção do produto. Leia-o cuidadosamente antes de usar o produto.

Este manual contém informações importantes sobre o uso e a manutenção do produto. Leia-o cuidadosamente antes de usar o produto.

Este manual contém informações importantes sobre o uso e a manutenção do produto. Leia-o cuidadosamente antes de usar o produto.

Este manual contém informações importantes sobre o uso e a manutenção do produto. Leia-o cuidadosamente antes de usar o produto.

^[1] Este manual contém informações importantes sobre o uso e a manutenção do produto. Leia-o cuidadosamente antes de usar o produto

^[2] Este manual contém informações importantes sobre o uso e a manutenção do produto. Leia-o cuidadosamente antes de usar o produto